

KINNITATUD
Keskkonnaameti
20.12.2023
korraldusega nr 1-3/23/685

Mäe loodusala kaitsekorralduskava

Sisukord

1. Ala iseloomustus	4
1.1 Uuritus ja seire	7
2. Kaitseväärtused ja kaitse eesmärgid	8
3. Kavandatavad kaitsekorralduslikud tegevused	11
Kasutatud andmeallikad	13

Kasutatud lühendid, mõisted ja selgitused

MO – maaomanik

KE – kaitse-eeskiri

Kaitseväärtus – kaitse-eeskirjas nimetatud kaitstav loodusväärtus (kaitse-eesmärk)

Kaitse eesmärk – kaitseväärtuse soovitud seisund

KeA – Keskkonnaamet

KAUR – Keskkonnaagentuur

KKK – kaitsekorralduskava

LKS - looduskaitseseadus

HA – hoiuala

LoD – loodusdirektiiv (käsitleb ohustatud elupaikade ning loodusliku loomastiku ja taimestiku kaitsepõhimõtteid)

LoA – loodusala (loodusdirektiivi I ja II lisas nimetatud elupaigatüüpide või liikide kaitseks asutatud ala)

PLK – poollooduslik kooslus

RMK – Riigimetsa Majandamise Keskus

EELIS – Eesti Looduse Infosüsteem

SDF – Natura standardandmebaas

Säilitamine – olemasolevate väärtuste säilitamine (seisund ei muutu halvemaks, säilitamine ei tähenda seda, et seisund peab jääma samaks) (looduslik areng)

Seisundi parendamine – arvestatava esinduslikkusega (C) elupaikade seisundi parendamine (kraavide sulgemine, looduslikule arengule jätmise jms)

Taastamine – tegevused, mis on seotud olemasolevate, kuid halvenenud struktuuriga elupaikade taastamisega (näiteks PLKd, sood)

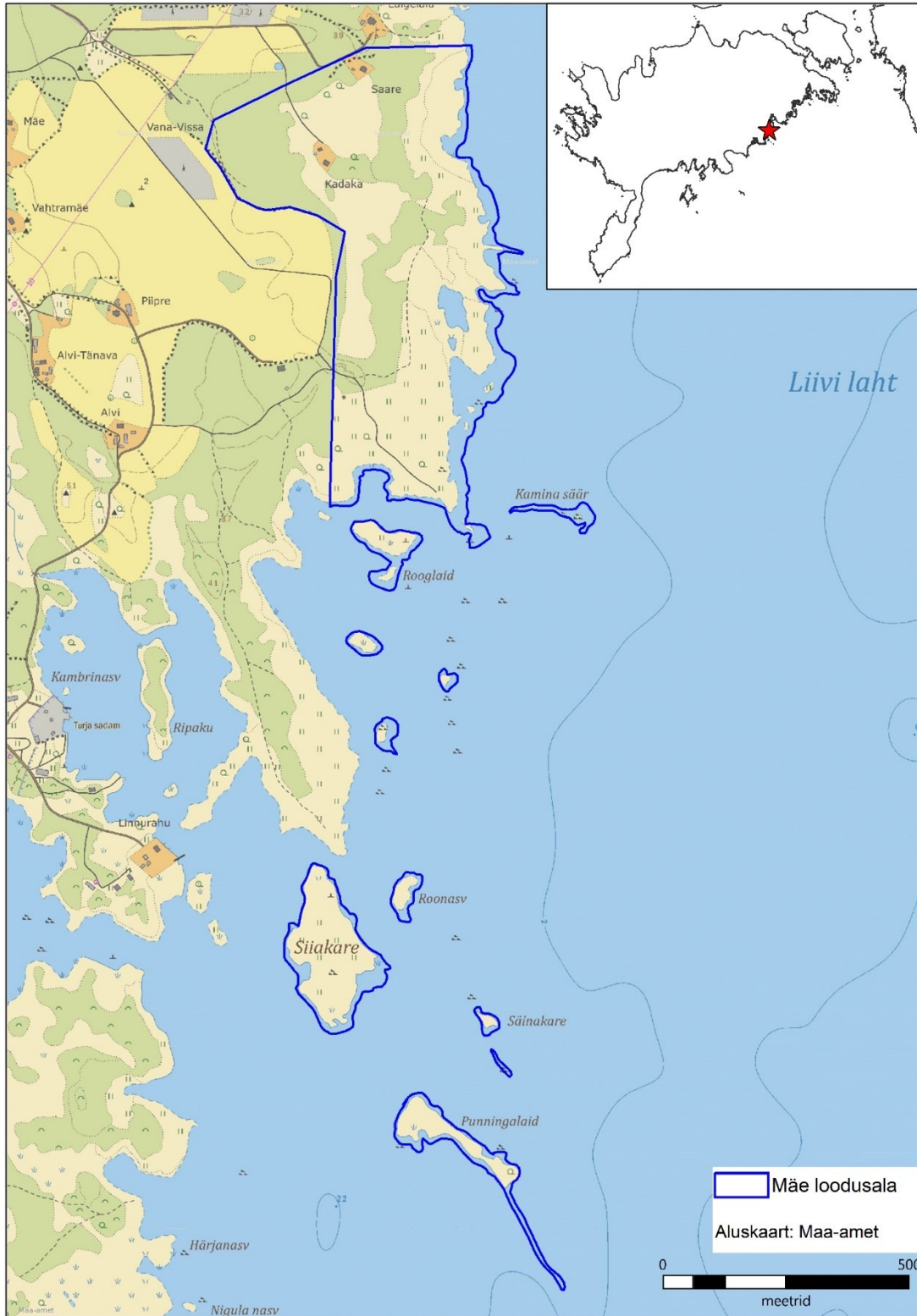
1. Ala iseloomustus

Kaitstava ala nimi	Mäe hoiuala
Loodusala nimi	Mäe loodusala (EE0040442) (joonis 1)
Pindala	42 ha
Asukoht ja piirid	https://register.keskkonnaportaali.ee/register/internationally-important-area/8953374 , https://xgis.maaamet.ee/xgis2/page/app/looduskaitse
Kaitsekord	„Hoiualade kaitse alla võtmine Saare maakonnas” https://www.riigiteataja.ee/akt/121122022012?leiaKehtiv ja Looduskaitseseadus § 14, § 32 ja 33 https://www.riigiteataja.ee/akt/129062022007?leiaKehtiv
Koostaja nimi	Kadri Paomees
Koostamise aasta	2023
Kaitsekorralduskava koostamise kord	„Kaitsekorralduskava koostamise ja kinnitamise kord ning kaitsekorralduskava kinnitaja määramine” https://www.riigiteataja.ee/akt/104112022001

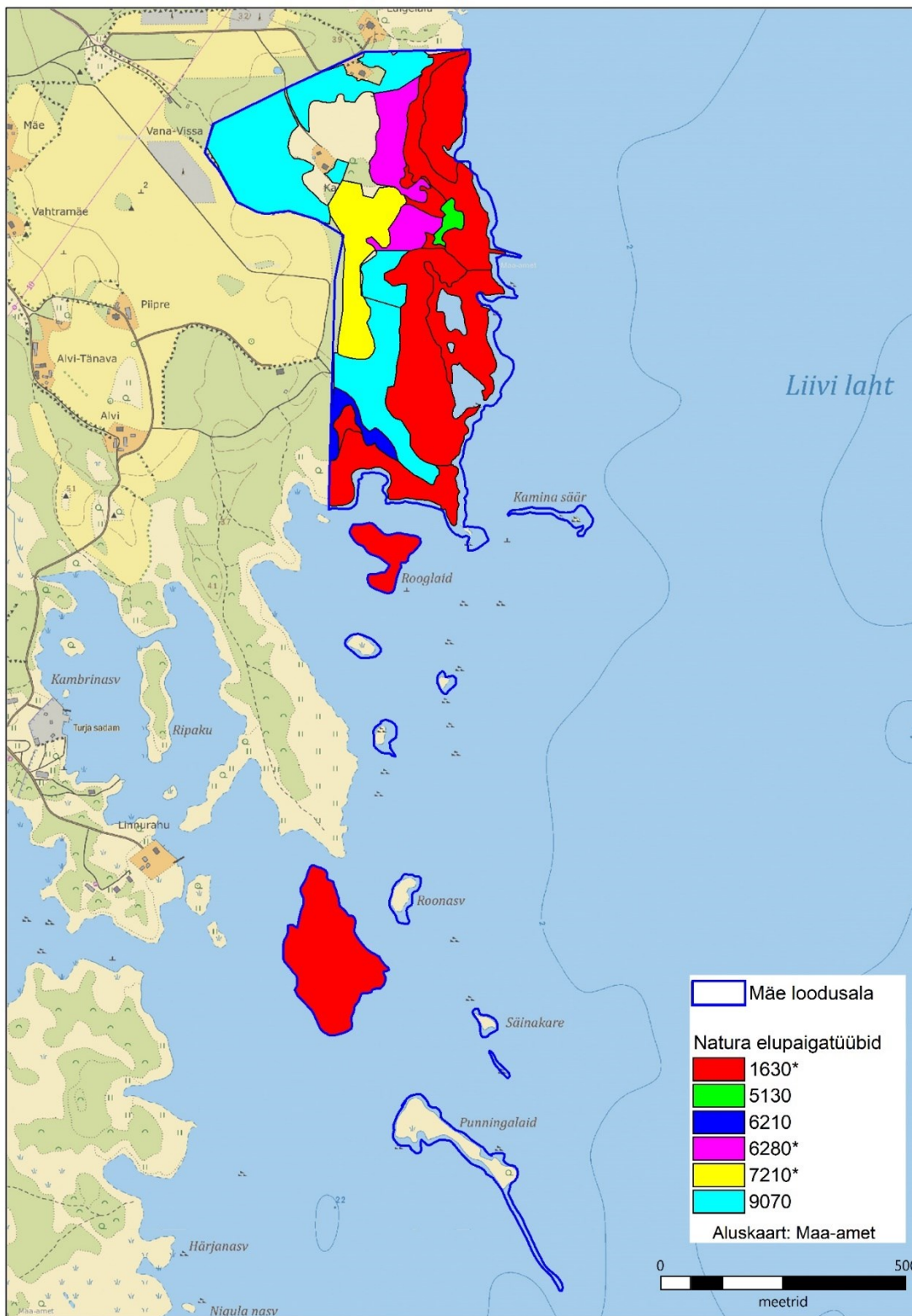
Alal on valdavalt poollooduslikud kooslused, mille kaitse tagatakse läbi taastamise ja hooldamise.

Kaitsekorralduskava annab soovitusel kaitstava ala valitsejale kaitse eesmärkide saavutamise parimatest viisidest, kuid ei loo õigusi ega kohustusi kolmandatele isikutele.

Mäe loodusala KKK on koostatud tähtajatult. Kava vaadatakse üle ja uuendatakse põhjendatud juhtudel kaitseväärtuste kaitse tagamise eesmärgil lähtuvalt tulemuslikkuse hindamise või uue inventuuri andmetest.



Joonis 1. Mäe loodusala paiknemine Saare maakonnas (aluskaart: Eesti Põhikaart, Maa-ameti WMS kaardirakendus seisuga oktoober 2023).



Joonis 2. Mäe loodusalal inventeeritud elupaigatüüpide paiknemine (*aluskaart: Eesti Põhikaart, Maa-ameti WMS kaardirakendus seisuga oktoober 2023*).

1.1 Uuritus ja seire

Inventuurid ja uuringud

Esmane elupaikade inventuur toimus alal Natura pilootprojekti raames aastal 2000. Erinevatel aegadel on ala inventeerinud Oliver Parrest, Meeli Mesipuu, Marje Talvis, Tiina Orav, Piret Sepp, Pille Mänd. Viimased andmed on aastast 2020. Tabelis 1 toodud kaitseväärtuste seisundid on määratud siin loetletud inventuuride andmete põhjal (vastavalt KR_plk kihile, kuna seal on värskemad andmed). Alal on inventeeritud ka III kaitsekategooria kaitsealused taimeliigid (kahkjaspunane sõrmkäpp, soo-neiuvaip, lääne-mõõkrohi, harilik käoraamat), mis on kaitstud elupaigatüübi kaitsega, seega kavaga ei tehta ettepanekut neid kaitse eesmärkide hulka arvata.

Inventuuride ja uuringute vajadus

Vajalik on alal läbi viia osaline elupaigatüüpide inventuur seal, kus andmed on vanad (10,5 ha). Inventuur on vajalik kaitse eesmärkide seadmiseks, seisundi hindamiseks ja edaspidiste vajalike tegevuste planeerimiseks. Praegu pole alal inventeeritud puisniitusid (6530*), aga võimalik, et osa puiskarjamaadest, kus on vanad andmed, on tegelikkuses puisniidud.

2. Kaitseväärtused ja kaitse eesmärgid

Loodusala looduskaitsetelised väärtused on Euroopa Liidu Loodusdirektiivi I lisasse kantud kooslused. Valdav osa loodusalast on kaetud erinevate poollooduslike kooslustega. Tabelis 1 võetakse kokku Mäe loodusala kaitseväärtuste hoidmisega seotud kaitse eesmärgid, soodsa looduskaitsetelise seisundi saavutamist või hoidmist mõjutavad tegurid ning nende ärahoidmiseks või leevendamiseks ettenähtavad meetmed ning kaitsetegevuse oodatavad tulemused. Tabelis toodud koosluste seisundid on määratud KR_plk kihi järgi, sest seal on värskemad andmed kui SDF-i eesmärgid. Koosluste, liikide, kasvukohtade või elupaikade soodsa seisundi saavutamise või hoidmise tarvis seatavad (hooldamise ja taastamise) meetmed on seatud vastavalt elupaigatüüpidele koostatud hoolduskavadele ja liikide kaitse tegevuskavadele, kui ei ole tabelis märgitud teisiti.

Tabel 1. Mäe loodusala kaitseväärtuste koondtabel.

Kaitseväärtus ¹	Seisund ² (pindala/esinduslikkus)	Kaitse eesmärk ³	Mõjutegurid	Meetmed	Oodatav tulemus ⁴	Märkused	Panus üldpindalasse / SDF-i (%) ⁵
Poollooduslikud kooslused							
Rannaniidud (1630*) KE – jah, LoD – I, LoA – jah	<ul style="list-style-type: none"> • 2,1 ha / A • 4,6 ha / B • 6,1 ha / C • 4,9 ha / teadmata seisundiga 	<ul style="list-style-type: none"> • Elupaiga tüübi säilitamine 6,7 ha • Elupaiga tüübi seisundi parendamine 6,1 ha • Andmete täpsustamine 4,9 ha 	<ul style="list-style-type: none"> • Võsastumine 	<ul style="list-style-type: none"> • Hooldamine 6,7 ha • Taastamine ja seejärel hooldamine 6,1 ha • Inventuur 4,9 ha 	<ul style="list-style-type: none"> • Heas seisus elupaiku on säilinud 12,8 ha, sh 6,1 ha taastatud ja andmed on täpsustatud 4,9 ha. 	<ul style="list-style-type: none"> • 8,2 ha on praegu juba hoolduses 	<ul style="list-style-type: none"> • 0,13 / 0,15
Puisniidud (6530*) KE – jah, LoD – I, LoA – jah	<ul style="list-style-type: none"> • 0 ha 	<ul style="list-style-type: none"> • Puudub 		<ul style="list-style-type: none"> • Täpsustada osaliselt inventuure ja kui elupaika ei leidu, siis eemaldada kaitse eesmärkide hulgast 		<ul style="list-style-type: none"> • Elupaiga tüüpi ei ole loodusala inventeeritud • Puisniitude asemel on osaliselt inventeeritud puiskrjamaad 	

¹ LKS – kaitsekategooria looduskaitseseaduse alusel;
KE (jah/ei) – on või ei ole kaitstava ala kaitse-eesmärk;
LoD – loodusdirektiivi lisa number;
LoA (jah/ei) – on või ei ole loodusala kaitse-eesmärk;

² Elupaiga tüübi esinduslikkus: A – väga hea, B – hea, C – arvestatav, p – potentsiaalne

³ Kaitse eesmärk seatakse aastaks 2050

⁴ Oodatav tulemus seatakse aastaks 2050 ja tulemuslikkust hinnatakse iga 10 aasta tagant

⁵ 2019. a loodusdirektiivi aruande andmete põhjal (<https://nature-art17.eionet.europa.eu/article17/habitat/report/>). Numbrid näitavad, milline on selle loodusala elupaiga tüüpide osakaal kogu Eesti elupaiga tüüpide / kõikide SDF-i kantud elupaiga tüüpide pindalast.

Kaitseväärtus ¹	Seisund ² (pindala/esinduslikkus)	Kaitse eesmärk ³	Mõjutegurid	Meetmed	Oodatav tulemus ⁴	Märkused	Panus üldpindalasse / SDF-i (%) ⁵
Lubjarikkad madalsood läänemõõkrohuga (7210*) KE – jah, LoD – I, LoA – jah	• 2,6 ha / B	• Elupaigatüübi säilitamine 2,6 ha		• Looduslikule arengule jätmine 2,6 ha	• Heas seisus elupaiku on säilinud 2,6 ha, sh andmed on täpsustatud 2,6 ha		• 0,10 / 0,14
Puiskarjamaad (9070) KE – jah, LoD – I, LoA – jah	• 2,6 ha / A • 0,7 ha / B • 5,6 ha / C	• Elupaigatüübi säilitamine 3,3 ha • Elupaigatüübi seisundi parendamine 5,6 ha	• Võsastumine • Metsastumine	• Hooldamine 3,3 ha • Taastamine ja seejärel hooldamine 5,6 ha	• Heas seisus elupaiku on säilinud 8,9 ha, sh 5,6 ha taastatud	• 2,6 ha on praegu hoolduses	• 0,30 / 0,42
Kadastikud (5130) KE – ei, LoD – I, LoA – ei	• 0,3 ha / C	• Elupaigatüübi seisundi parendamine 0,3 ha	• Võsastumine • Ei ole HA ega LoA eesmärgiks	• Hooldamine 0,3 ha • Lisada kaitse-eesmärgiks	• Heas seisus elupaiku on säilinud 0,3 ha, sh 0,3 ha taastatud	• Varasemalt pole inventeeritud, lisada eesmärkide hulka.	• 0,01 / 0,01
Kuivad niidud lubjarikkal mullal (6210) KE – ei, LoD – I, LoA – ei	• 0,6 ha / A	• Elupaigatüübi säilitamine 0,6 ha	• Võsastumine • Ei ole HA ega LoA eesmärgiks	• Hooldamine 0,6 ha • Lisada kaitse-eesmärgiks	• Väga heas seisus elupaiku on säilinud 0,6 ha	• Varasemalt pole inventeeritud, lisada eesmärkide hulka.	• 0,02-0,01 / 0,02
Lood (alvarid) (6280*) KE – ei, LoD – I, LoA – ei	• 2,2 ha / C	• Elupaigatüübi seisundi parendamine 2,2 ha	• Võsastumine • Ei ole HA ega LoA eesmärgiks	• Taastamine ja seejärel hooldamine 2,2 ha • Lisada kaitse-eesmärgiks	• Heas seisus elupaiku on säilinud 2,2 ha, sh 2,2 ha taastatud	• Varasemalt pole inventeeritud, lisada eesmärkide hulka.	• 0,02 / 0,02

3. Kavandatavad kaitsekorralduslikud tegevused

Vajalike tegevuste tabelisse (tabel 2) on koondatud tööd, mis on vajalikud kaitse eesmärkide saavutamiseks, tabelit võidakse tulevikus täiendada.

Tabelis on tegevused jaotatud vastavalt tegevuse olulisusele järgmistesse prioriteetsusklassidesse:

- 1) esimene prioriteet – hädavajalik tegevus, milleta kaitse eesmärkide täitmine planeeritavas ajavahemikus on võimatu, see on kaitseväärtuste säilimisele ja toimiva ohuteguri kõrvaldamisele suunatud tegevus (taastamine, taasloomine); kaitsekorralduse tulemuslikkuse hindamiseks vajalik tegevus (inventeerimine);
- 2) teine prioriteet – vajalik tegevus, mis on suunatud väärtuste taastamisele ja potentsiaalsete ohutegurite kõrvaldamisele;
- 3) kolmas prioriteet – soovituslik tegevus ehk tegevus, mis aitab kaudselt kaasa väärtuste säilimisele ja taastamisele ning ohutegurite kõrvaldamisele (infotahvlid, külastustaristu).

Tabel 2. Vajalikud tegevused aastaks 2033.

Jrk	Tegevuse nimetus	Maht	Tegevuse tüüp	Korraldaja	Prioriteet	Ajagraafik
Inventuurid, seired, uuringud						
1	Elupaigatüüpide inventuur ja andmete täpsustamine	10,5 ha	Inventuur	KeA	I	2030 ⁶
Hooldus, taastamine ja ohjamine						
2	Rannaniitude taastamine	2,2 ha	Koosluse taastamistöö	KeA/MO	I	2025
3	Rannaniitude taastamine	3,9 ha	Koosluse taastamistöö	RMK	I	2025
4	Rannaniitude hooldamine	6,4 ha	Koosluse hooldustöö	KeA//MO	I	Igal aastal
		+2,2 ha				
5	Rannaniitude hooldamine	0,3 ha	Koosluse hooldustöö	RMK	I	Igal aastal
		+3,9 ha				
6	Puiskarjamaade taastamine	5,2 ha	Koosluse taastamistöö	KeA/MO	I	2025
7	Puiskarjamaade taastamine	0,4 ha	Koosluse taastamistöö	RMK	I	2025
8	Puiskarjamaade hooldamine	3,3 ha	Koosluse hooldustöö	KeA/MO	I	Igal aastal
		+5,2 ha				

⁶ Elupaigatüüpide andmed peavad olema täpsustunud aastaks 2030

9	Puiskarjamaade hooldamine	0,4 ha	Koosluse hooldustöö	RMK	I	Igal aastal
10	Kadastike taastamine	0,3 ha	Koosluse taastamistöö	RMK	I	2025
11	Kadastike hooldamine	0,3 ha	Koosluse hooldustöö	RMK	I	Igal aastal
12	Kuivade niitude lubjarikkal mullal hooldamine	0,6 ha	Koosluse hooldustöö	KeA//MO	I	Igal aastal
13	Loode (alvarite) taastamine	2,2 ha	Koosluse taastamistöö	RMK	I	2025
14	Loode (alvarite) hooldamine	2,2 ha	Koosluse hooldustöö	RMK	I	Igal aastal
Kavad, eeskirjad						
17	Kaitsekorralduskava andmete üle vaatamine ja vajadusel uuendamine		Tegevuskava	KeA	I	1 kord kümne aasta jooksul
18	Kaitsekorralduskava tulemuslikkuse hindamine		Tegevuskava	KeA	I	1 kord kümne aasta jooksul
19	Kaitse eesmärkide muutmine		Kaitsekorra muutmine	KeA/KliM	I	2025

Kasutatud andmeallikad

- Helm, A., Kalamees, R., Kukk, T., Mesipuu, M., & Roosalu, E. (2010). *Juhend loodusdirektiivi I lisa pool-looduslike elupaigatiipide seisundi hindamiseks*. Tartu: Pärandkoosluste Kaitse Ühing.
- Keskkonnaagentuur. (2010). *Eesti looduse infosüsteem (EELIS)*. Kasutamise kuupäev: 1. september 2023. a., allikas <https://www.eelis.ee/>
- Keskkonnaagentuur. (2023). *Keskkonnaportaal*. Kasutamise kuupäev: 1. september 2023. a., allikas <https://keskkonnaportaal.ee/>
- Keskkonnaamet. (2021). *Pärandniitude tegevuskava*.
- Lotman, S., & Rannap, R. (2020). *Rannaniitude hoolduskava*. Penijõe: Pärandkoosluste Kaitse Ühing.
- Mesipuu, M. (2020). *Aru- ja soostunud niitude hoolduskava*. Tartu: Pärandkoosluste Kaitse Ühing.
- Paal, J. (2004). *Euroopas väärtustatud elupaigad Eestis*. Tallinn: AS Kirjastus Ilo ja trükikoda Ilo Print.
- Paal, J. (2007). *Loodusdirektiivi elupaigatiipide käsiraamat*. Tallinn: Auratrükk.
- Riigikantselei. (2010). *Riigi Teataja*. Kasutamise kuupäev: 1. september 2023. a., allikas Riigi Teataja: <https://www.riigiteataja.ee/index.html>
- Roosaluste, E. (2019). *Puisniitude ja puiskarjamaade hoolduskava*. Tartu.